

アメリカの高校
生活を体験！

ホームステイ交流！

環境をテーマに
研修！



アメリカ

平成29
年度

鳥取県・バーモント州

青少年交流事業派遣生徒の募集

アメリカ・バーモント州で現地の高校生と約1週間ともに過ごすプログラムの参加者(派遣生徒)を募集します。現地高校生の家庭にホームステイをしながら、環境について研修するほか、高校の授業参加や大学の視察などの体験ができます。また、現地受入団体が、私たちの滞在をサポートしてくれます。また、鳥取県から通訳者が同行します。

派遣期間：平成29年10月20日(金)～11月7日(火)の期間中の12日間

※決定次第、各学校にお知らせします。

派遣人数：15名程度

対象：県内の高等学校及び高等専門学校に在籍する1,2年生

選考方法：応募者全員の面接(日本語及び英語による質問があります)を実施し、選考します。

選考会：7月2日(日)に倉吉シティホテルで実施します。

参加経費：渡航に係る往復航空券、米国内での移動に係る交通費等は当財団が負担します。

応募方法：「募集要領」をよく読み、事業概要、応募資格をよく理解した上で、通学している学校を通して応募してください。学校からの推薦を受けて選考します。各校からの推薦は2名までです。

応募期間、募集要領、応募用紙は学校へ、
その他の問い合わせは下記へどうぞ。

<主催・問合せ先>

公益財団法人鳥取県国際交流財団 担当:藏永

電話:0857-31-5951

E-mail:kuranagak@torisakyu.or.jp

住所:鳥取市湖山町西4-110-5 鳥取空港国際会館1階



派遣のイメージ (過去の派遣事例から)



	行程	滞在先など
1日目	鳥取空港、米子空港から出発し、羽田空港で合流。 成田空港からニューヨークへ向けて出発	【ニューヨーク市内ホテル】
2日目	ニューヨーク市内視察、ニューヨーク鳥取県人会と交流 パーリントン空港到着し、空港にてホストファミリーと引き合わせ	【ホームステイ】
3日目	日 中 ホストファミリーと交流 夕 方 オリエンテーション及び歓迎会	【ホームステイ】
4日目	Burlington 高校滞在者；高校体験① Essex 高校滞在者；キーピングトラック（野外調査）	【ホームステイ】
5日目	Burlington 高校滞在者；キーピングトラック（野外調査） Essex 高校滞在者；高校体験①	【ホームステイ】
6日目	州政府訪問 環境関係視察：バーモント歴史博物館、クラフトギャラリー（環境に配慮ある事業展開）、州政府魚類生物局	【ホームステイ】
7日目	大学視察 バーモント州立大学、ミドルベリー大学	【ホームステイ】
8日目	高校体験② 各滞在校にて（Burlington 高校、Essex 高校）	【ホームステイ】
9日目	ホストファミリーと交流	【ホームステイ】
10日目	午 前 ホストファミリーとの交流 午 後 研修発表の準備（ホストファミリー宅） 夕 方 研修発表、送別会	【ホームステイ】
11日目	早 朝 パーリントン空港から出発	【機内泊】
12日目	羽田空港を経由し、鳥取空港、米子空港に帰着	



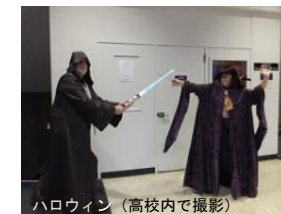
高校体験



魚類生物局



バーモント州立大学



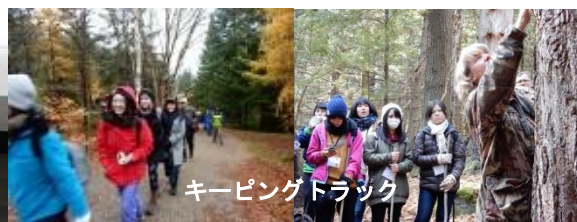
ハロウィン（高校内で撮影）

※例年ホスト高校2校（Burlington 高校と Essex 高校）に分かれて滞在していますが、視察先には全員一緒に同行します。キーピングトラック（野外調査）は、山を散策して動物の足跡から生態系を知る研修です。

バーモント州はココ！



バーモント州旗



キーピングトラック



バーモント州政府前